

LR VZD ZEMGALES REĢIONĀLĀ NODAĻA

Ziemeļvalsts Bibliotēka

TELPU GRUPAS TEHNISKĀS INVENTARIZĀCIJAS LIETA

Numurs:

Lapu skaits:

7

TELPU GRUPAS KADASTRA APZĪMĒJUMS

54900010205001009

Dzīvoklis

(Telpu grupas nosaukums)

ADRESE: Jelgavas rajons
Vilces pagasts
"Papardes" dz.10

Tehniskās inventarizācijas darbu izpildītāji: Rolands Pavlovs

Izpildes datums: 10/08/2000

Tehniskās inventarizācijas darbu pārbaudītājs: Velga Kļaviņa

Pārbaudes datums: 10/08/2000

LR VZD reģionālās nodaļas vadītājs

LR VZD Zemgales reģionālās
nodaļas vadītāja vietnieks
A. Stokis

(Vārds, Uzvārds)

(paraksts)

Datums:

2000 . gada "11."

augusts



Z.V.

TĒLPU GRUPAS EKSPLIKĀCIJA

Dzīvokļa kopējā platība (kv.m.): 65.8

Dzīvokļa platība (kv.m.): 60.4

Dzīvojamā platība (kv.m.): 37.5

Dzīvokļa palīgtelpu platība (kv.m.): 22.9

Dzīvokļa ārtelpu platība (kv.m.): 5.4

Nedzīvojamo telpu kopējā platība (kv.m.): 0

Nedzīvojamo iekštelpu platība (kv.m.):

Nedzīvojamo ārtelpu platība (kv.m.):

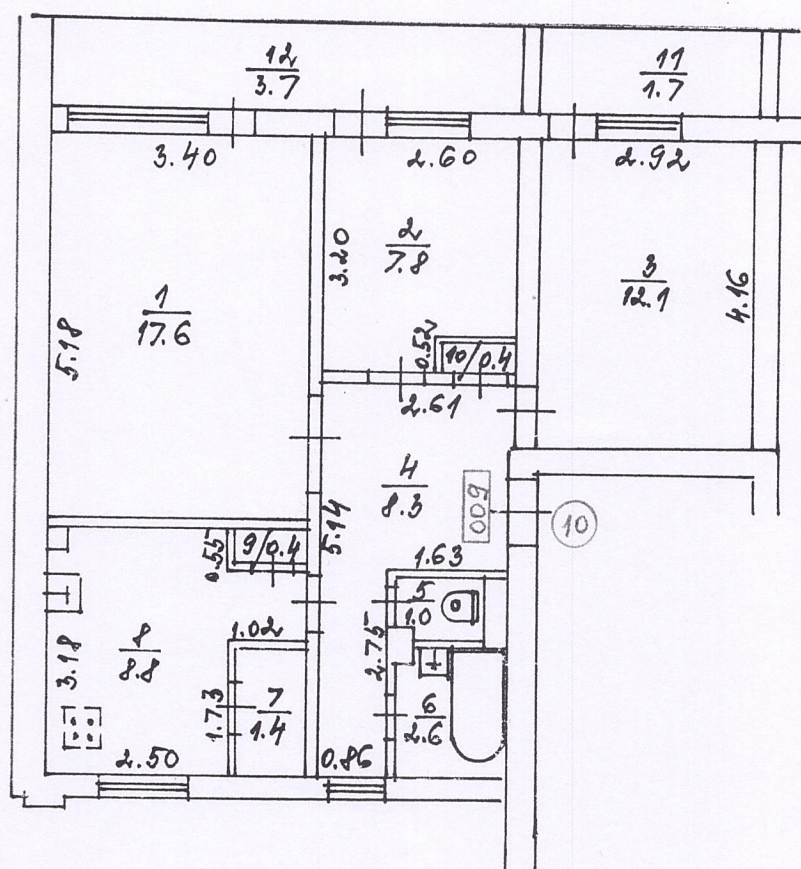
Koplietošanas palīgtelpu kopējā platība (kv.m.): 0

Koplietošanas iekštelpu platība (kv.m.):

Koplietošanas ārtelpu platība (kv.m.):

Telpas numurs	Stāvs	Telpas nosaukums	Telpas veids	Telpas platība (kv.m.)	Telpas augstums (m)	Patvalīgās būvniecības pazīme
1	2	istaba	Dzīvojamā telpa	17.6	2.5	
2	2	istaba	Dzīvojamā telpa	7.8	2.5	
3	2	istaba	Dzīvojamā telpa	12.1	2.5	
4	2	gaitenis	Dzīvokļa palīgtelpa	8.3	2.5	
5	2	tualete	Dzīvokļa palīgtelpa	1	2.5	
6	2	vannas istaba	Dzīvokļa palīgtelpa	2.6	2.5	
7	2	pieliekamais	Dzīvokļa palīgtelpa	1.4	2.5	
8	2	virtuve	Dzīvokļa palīgtelpa	8.8	2.5	
9	2	sienas skapis	Dzīvokļa palīgtelpa	.4	2.5	
10	2	sienas skapis	Dzīvokļa palīgtelpa	.4	2.5	
11	2	lodžija	Dzīvokļa ārtelpa	1.7	2.5	
12	2	lodžija	Dzīvokļa ārtelpa	3.7	2.5	

TELPU GRUPAS PLĀNA SHĒMA



Telpu grupas kadastra apzīmējums: 5490 / 001 / 02.05 / 001 / 009